

RISCALDAMENTO
HEATING SYSTEM

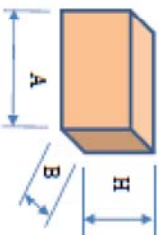
Modello / Model: VR50 - R50

Caratteristiche tecniche - technical features

Volume		50L
Riscaldamento Connector		G 3/4" (ISO 228)
Temperatura esercizio Working temperature	TS	-10 + 99°C
Pressione massima Max pressure	PS	8 bar
Pressione di prova Test pressure	PT	11.5 bar
Pressione Precharged pressure		1.5 bar
Fluido Fluid		Aria + acqua Air + water
Ente notificato certificazione PED Notified body number	TUV	1936
Modulo Module		H
N° certificato N° certificate		PED - I-202-IT/0-1S-0023

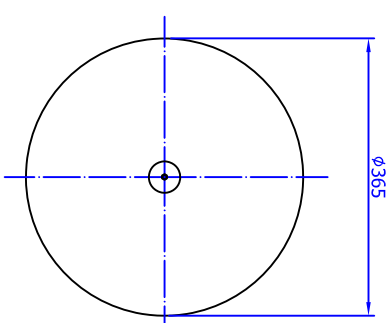
Imballaggio - packaging

Dimensioni (mm) Dimensions (mm)	A	B	H
Volume (m3) Volume (m3)	380	400	570
Peso (kg) Weight (kg)	7.55 kg		
Q.tà per cartone Q.ty for box	1		
Quantità per palette Q.ty for str. pallet	30		



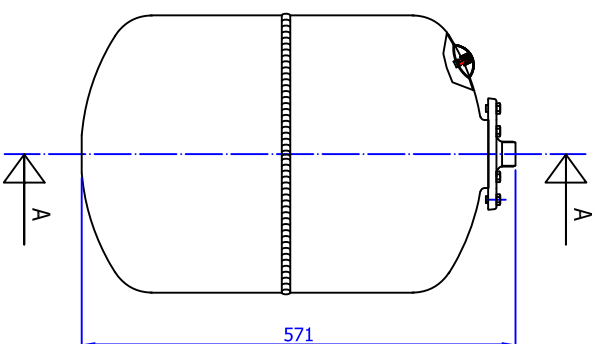
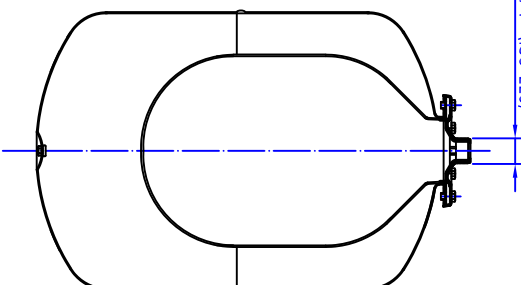
Parti di ricambio - spare parts

	Codice Item	Materiale Material	Portabilità Portable	Treatment Trattamento	Immagine Image
Membrana Membrane	MEOSOR	Gomma per acqua uso alimentare Rubber for potable water	X		
Controflangia Coverflange	CFF14STRFD08Z	Acciaio al carbonio Carbon steel	X	Zincatura Galvanized	
Viti Screws	VIF011	Acciaio al carbonio Carbon steel		Zincatura Galvanized	
Valvola precarica Precharge Valve	VAL003	Ottone Brass			
Tappe Stoppers	TA0001	Ottone Brass			



G 3/4" (ISO 228)

SEZ. A-A



DISEGNATORE: DATA:

FILIPETTO MARINO 15/04/2012

CONTROLLATORE: DATA:

DAL MOLIN DARIO 15/04/2012

ZILIO INDUSTRIES

Isotta FROLA
C.A.P. 36050 - Pozzoleone (VI)
Tel. 0445/5957221

INFORMAZIONE:

VASO ESPANSIONE MOD. VR50 - R50

EXPANSION TANK MOD. VR50 - R50

SPECIFICHE COLORE

ROSSO/RED-RAL3000

SCALE

1:10

Il presente disegno e' di esclusiva proprieta' di ZILIO INDUSTRIES e non puo' essere riprodotto ne' reso noto a terzi senza autorizzazione.



TOLLERANZE GENERALI
SECONDO UNI ISO 2768-m

VR50 - R50